



نشرة سلطة التنظيم الإعلامية



2007 12

2001 18

12



www.art.mr

المحتويات

الصفحة	المواضيع
3	
	-
5	
	- :
6	2004 2001
	- :
9	
12	ADSL DSL -
	- :
17	- :
19	-
22	- :
26	
28	

الإفتاحفة

محمء سالم وءء لكحل
رئفس المجلس الوطنف للئنظفم

. (Adsl)

104,6

2000

.2001

Chris

•

•

—

2006

»

.

«

.

:

(RTC)

.(RNIS)

.29

2004 2001

.2000

3

2)

Indice de Herfindhal- Hirrsh Mann (IHH)

$$IHH = \sum_i (\text{part de marché})_i^2$$

¹- انظر مرجس كيد لاينس (*Mergers Guidelines*) للسلطات الأمريكية ووثائق "المنافسة" للجنة الأوروبية.

: - %20

$$2000 = 20^2 + 20^2 + 20^2 + 20^2 + 20^2$$

$$.10000 \quad 100^2$$

. IHH

.1

. :1000 IHH : - ●

. :1800 1000 IHH : - ●

. :1800 :IHH : - ●

- %50 %50

$$. 5000 \quad 50^2 + 50^2 \quad \text{IHH :}$$

3

- %33

$$. 3267 \quad \text{IHH :}$$

:

: IHH ²(IC3 M)

-1

Indice de Concurrence sur le Marché Mobile en Mauritanie -2

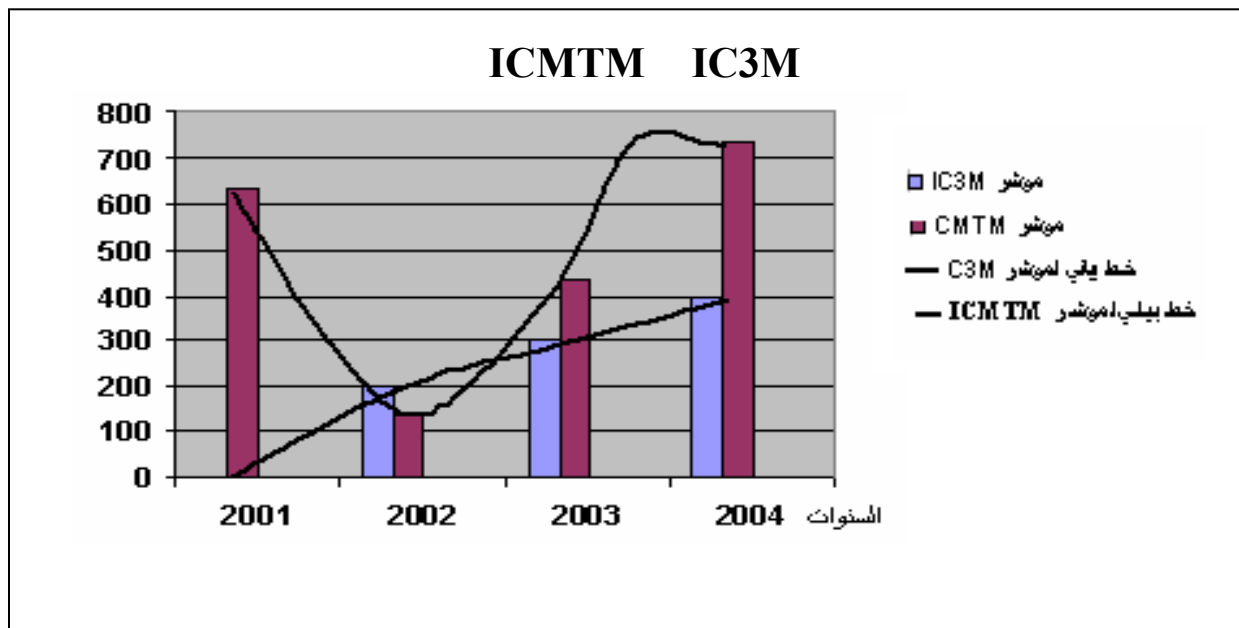
IC3 M=IHH- 5000

ICMTM² :

$$\text{ICMTM} = \text{IHH} - 3267$$

(¹)2004 2001 IC3 M ICMTM

2004	2003	2002	2001	
400	300	200	0	IC3 M
733	433	133	633	ICMTM



_1

Indice de Concurrence sur le Marché de la Téléphonie en Mauritanie-2

:
 : _____ -1
 2001
 .
 .
 : () -2

 .2002 133 ICMTM

%25 ()

· -

LAN Ethernet « »

.WAN " "

)

.(

عن تكنولوجيا DSL بصورة عامة و ADSL بصورة خاصة¹

الشيخ باي ولد الشيخ عبد الله
الخبير في التقنيات الجديدة للإعلام والاتصال

مقدمة:

" : " BIT " "

(10⁹) (Gigabits) (10⁶) (Megabits) (kbps) (10³ bit) Kilobit "

¹ للاطلاع على الدلالات للمختصرات المستخدمة في هذا النص أو في النصوص الأخرى يرجى الرجوع إلى الصفحة الأخيرة.

.()

:

-
-
-
-

ADSL

:DSL

« »

« »

DSL

DSL

:

()

.()

1990

-
-
-

ADSL

.(Modem RTC)

30

.(¹) RTC

ADSL

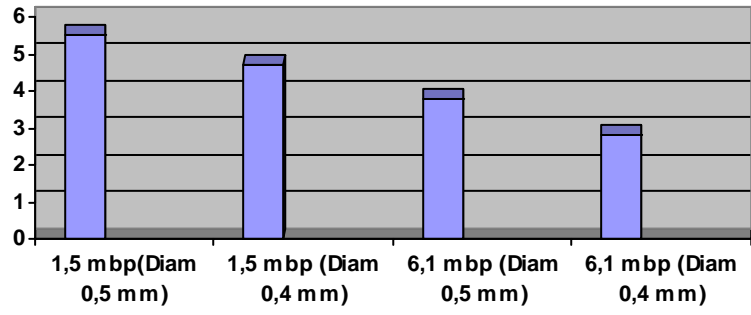
:

3	4,5	384kbps	2mbps	HDSL
1	3,6	768 Kbps		SDSL

¹ - شبكة هاتفية استبدالية.

ADSL VDSL RADSL

1	5,6	mbps2 1,5 640Kbps 16	ADSL



:

- (ADSL)

« »

2004

)

ADSL

.(

2004

1" "

_1

•

•

•
99 -019

•

•

• ...

-

-

•

•

-

.% 20 % 1

4770

% 6 %86,5 :

) 2004

1,5 :

.(

%2,5

.2004

%6,4

1999

PIB

%3

"

"

6400

-

-

.

.2010

%45

%29

.(%80)

9800

.

% 3 %1

2007

.

.

.

.

.

.



.

-

.

.

.

.

)

.(
)

.(

.

.

.

.(..)

.

.

⋮

⋮

.

:

-1

2006 /3 / 1

:

-

-

-

-

.

2006/3/30

:

:1

:2

:3

:4

3,5G 3G

: -2

:
:1

. - - : 2

.
(1) :3

. :4

.2006/04/14

2006/07/13 2006/07/03

2006/05/10

: -3

: 2006/07/13

-
-
-
-
-

:

(10:05 2006/07/13 :) -

.(10:09 2006/07/13 :) : - -

1.2.8

:

.

4	3	2	1	
	324.000.000		9.070.000.000	
			8.150.000.000	()
100.000.000	500.000.000	100.000.000	26.600.000.000	-) (
300.000.000) (

:

				()	
2006 28	103.154.657	27.500.000.000	1648 27	2 1 4 3	
			2006		
2006 2	1.125.323,53	300.000.000	1650 27	4	
			2006		

- -

.

100.000.000

.2006 1

104.655.088

) 27.900.000.000 ()

.

.(

EASY CALL ENGINEERING SARL

.2005 9

**EASY CALL
CALL-)**

**2005 8
ENGINEERING SARL
(Back**

**CALLENGINEERING SARL 2005 9
CALL- Back**

EASY

/ /05/01

2001 25 2001 -18 -
1999 11 99 -019 : -
2001 28 .. /133 -
3 /229 -

2005 08 -
5255447 5297720 4350 . **EASY CALL ENGINEERING SARL**
-CALL- Back- www.easycall.mr

.2005 7

-
-
:
-
:
-

EASY CALL ENGINEERING SARL
(CALL- Back)

2005 9

2005 23

2005 17 - 11

%100 -

%3

%2

%5

% 13

%27

2005 23

2005 19

2005 18

)

.(

2004 6

:

. . . . 133

99 -019 :

2005

(PNN)

BPQMCDU

	/	(Artel BADGE) 2005	2	15	•
«	:	»	:2005	31 -30	•
	«	»	:2005	12 -10	•
		«Artel BADGE	» 2005	16 -5	•
			» 2005	12 -11	•
			» 2005	19- 15	•
			- » 2005	11- 6	•
		ESMT «	» 2005	17- 14	•
			» 2005	20 -17	•
			«GPI	» 2005	8 -3
		1	» 2005	9- 6	•
			» 2005	15 -13	•
		« FEATL	» 2005	16 -14	•
«		CRR-06	» 2005	15- 10	•
		«CEDEAO	» 2005	29 -24	•
			- » 2005	25 -11	•
			» 2005	16 -12	•
			- :2005	4 - 27	•

:

06

	8 -22	22 - 8	()
			-1
10	10	10	
40	40	40	
57,8	51	68	
140.25	93.5	187	1
163.5	109	218	2
204	136	272	3
223.5	149	298	4
306	204	408	5

-2

.	
1300	+
1300	- -
5000	()
800	
160	
320	
240	
240	
240	
240	- -
240	

.	
5000	-
5000	-
9800	-
9800	-
5000	
800	
900	
0	
1600	
1600	
2000	
9800	
1754	
960	

-- . -	
5200	()
2600	()
	()
52000	()
5200	SDA
52000	SDA
52000	MIC . SDA
5200	SDA
250	-

(. -)	
16000	()
8000	()

16000	()
16000	
160000	
144000	
16000	SDA
160000	- - SDA
160000	-SDA MIC .
160000	- SDA MIC
25000	- SDA MIC

Data- -6

	: -1-6

.	
14400	2 .
28800	4 .
48000	64 .
72000	128 .
108000	256 .
700000	128 . - . -

:

.	
110000	9.6 , .
125000	19.2 , .
140000	28.8 , .
233000	64 , .
419000	128 , .

.	
6740000	. VSAT
1024025	4 .

-2 - 6

.	
32000	2 .
64000	4 .
42000	64 .
42000	128 .
42000	256 .
200000	9,6 . .
200000	19,2 . .
200000	28,8 . .
200000	64 . .
200000	128 . .

-7

	-1-7
--	------

.	
95000	64 .
170000	128 .
310000	256 .
550000	512 .
990000	1024 .
1800000	2048 .
40000	64 . T1
30000	64 . T2

.	
100000	64 .
100000	128 .
100000	256 .
100000	512 .
100000	1024 .
100000	2048 .
70000	. T1
60000	. T2
1500	IP

.	
20000	5
4000	1

RTC -2-7

.	
3500	
3500	

:

.	
21500	TNR()

:

.	
8700	TNR()

-ADSL- 8

: -1-8

.	
15000	128
25000	256
13000	512

-2-8

.	
18000	USB
30000	
60000	WIFI

.	
13000	USB
17000	
38000	WIFI

GMPCS-9

500000	()
450	

:

- :1

:2

:3

:1

:5

() .

-2

06

.	8 -24	24 -8	()
---	-------	-------	-----

33,6	33,6	42	
29,75	29,75	29,75	(...)
48,8	48,8	61	.
162	162	160	1
190	190	190	2
240	240	240	3
260	260	260	4
350	350	350	5
36	36	45	
51,2	51,2	64	.
170	170	170	1
200	200	200	2
250	250	250	3
270	270	270	4
370	370	370	5

()

8	SMS()
50	SMS
1.500	GSM()
1.000	sim()
12.000	()

(%15 +)
()

300	
500	
1.000	
2.000	
5.000	
10.000	

-4

	10.000	5.000 (+)
	5.000	2.000 (+)
	2.000	1.000 (+)
	500	200 (+)

-5

20.000	-
4.000	
65.000	
50.000	
4.000	

13.000	
25.000	
50.000	

/ :1
 . :2
 :3
 :4
 :5

() -1

06-

	-22 7	-16 22	16 -7	
47.5	38	47.5	57	
42.5	34	42.5	51	
38.25	30.6	38.25	45.9) . . GFU(
88	88	93.5	99	.

84	84	89.25	94.5	.
				()
144	144	153	162	1
168	168	178.5	189	2
212	212	225.25	238.5	3
232	232	246.5	261	4
320	320	340	360	5
				()
148	148	157.25	166	1
172	172	182.75	193.5	2
216	216	229.5	243	3
236	236	250.75	265.5	4
324	324	344.25	364.5	5
				-2
	/			SIM
	1000			
	1000			
	/			
	2000			
	1000			. . GFU
	/ 10SMS			SMS
	(15+)			
	60.000			
	200.000			
				-3
	1000			%40 (+)
				(150) (*)
				-4

	%5 (+) 40000 20000
	40.000 %10 (+)
/	-5
300-200	
500	
1000	
1500	
3000	
10000	
	5000/3000/2000

: (*)

- :1
- :2
- :3
- :4
- :5

تذكير بأهم المختصرات المستخدمة في لغتها الأصل

CRR :	Conférence Régionale des Radioncommunications
DSL :	Digital Subscriber Line, il s'agit d'une technologie utilisant la boucle locale filaire et permettant, cependant, d'atteindre des débits très importants. Plusieurs variantes existent ; ADSL pour Asymetric, HDSL pour High bit rate DSL, RADSL pour Rate adaptive DSL, SDSL pour Symetric DSL et VDSL pour Very high DSL
Kbps :	Kilobits, Megabits et Gigabits par seconde, le bit est l'unité élémentaire de débit de données sur un support de transmission
Gbps :	Voir Kbps
GFU :	Groupe Fermé d'Usagers
GMPCS :	Global Mobil Personal Communications by Satellite
GSM :	Global System for Mobile communications, standard de téléphonie mobile
IHH :	Indice de Herfindhall-Hirshmann qui est la somme des carrés des parts de marché des opérateurs
IP :	Internet Protocol
LAN :	Local Area Network
Mbps :	Voir Kbps
MIC :	Modulation par Impulsion et Codage
RNIS :	Réseau Numérique à Intégration de Services
RTC :	Réseau Téléphonique Commuté
S/B :	Signal sur Bruit
SMS :	Short Message Service
VSAT :	Very Small Aperture Terminal, Station d'émission-reception par satellite, de faible taille
WAN :	Wide Area Network
WIFI :	Wireless Fidelity
USB :	Universal Serial Bus