



نشرة سلطة التنظيم الإعلامية



2007 13

2001 18

12



2

5

9

16

23

24

27

31

34

1998

%1

" "

1999

()

.

.

.

.

.

.

.

() ()

.

"

"

.

.

.

.

.

.

.()

.

.

:

(1)

()

1998

1999

11

99/019

2000

GSM

2002

GMPCS

.2006

)

.(PIB . .

:

2001 25

2001/019

2005 02

2005/030

2004 05

2004/015

2006

%19,4

%11,7

%4,4 %6,9
 (2) 2005

(3) 74.600.000

15228
 %35

34870

18975

2006/2002

1060122
 (4) %1,4

6024536000

%600

(5)

42190111000

(6)

2005

(7)

4770

(8) : ()

2006	2005	2004	2003	2002	2001	2000	
4,70	4,16	4,76	4,18	3,92	2,67	1,69	.. / %

.2005 %4,70 2000 .. %1,69

.(...)

2007 / /002 Le point conjoncturel 2

3
 4 نفس المصدر

5 نفس المصدر

.. 2005 / 1995
 MAP***

%70

7

%70

8

%30

								.1
							:	.2
34						:		.3
				1983		343	305 2	
						:		.4
	...	2006	3	.	/	:		.5
				2000	/002	Le point conjoncturel		.6
1995)				.7
							(2005	
								.8

(1

.

:

.

.

.

:



.

.

:



..



.

.2

1

... ..

:

()

.

(. . .)

%5

. . .

.

.

.

.

:

%17 2010

%27

.(9)2015
2015



:
:
:



:

()

•

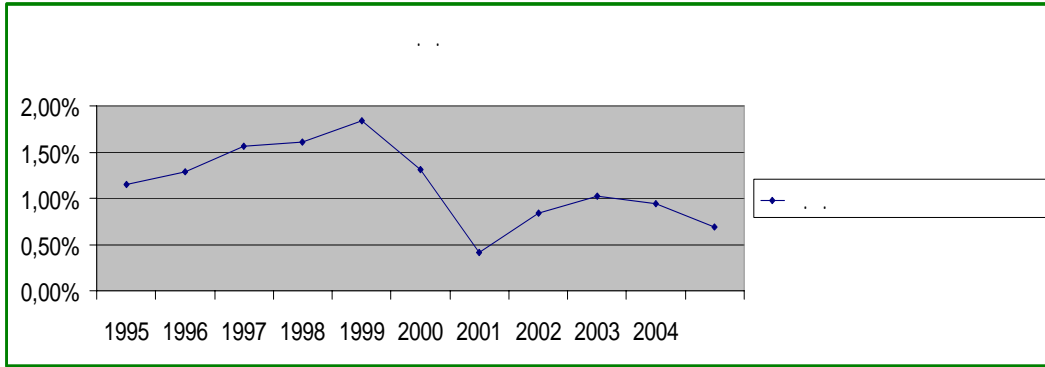
•

:



2005	2004	2003	2002	2001	2000	1999	1998	1997	1996	1995	
0,69	0,94	1,02	0,84	0,41	1,31	1,84	1,61	1,56	1,29	1,15	/

/ :



2002

%0,87

2000 1995

%1,31
2005

GSM

2000

2000

2006

2006	2005	2004	2003	2002	2001	2000	
34870	41000	42222	36799	31529	24985	18975	
1060122	745615	524043	352973	242198	113500	15228	
1094992	786615	566325	389772	273727	138485	34203	
%222	%163	%120	%85	%61	%32	%8	(1) /
85488	69710	63508	52921	42580	27872	14116	(2)

/ / :

/ : (1)

.(2004) (2)

2006 1094992 2000 34203

2004

%9

.%62 %37 2004

%114 2006

2006 2000 800

4770

" " 2004

" "

2006	2005	2004	2003	2002	2001	2000	
%4,70	%4,16	%4,76	%4,18	%3,92	%2,67	%1,69	.. /

)

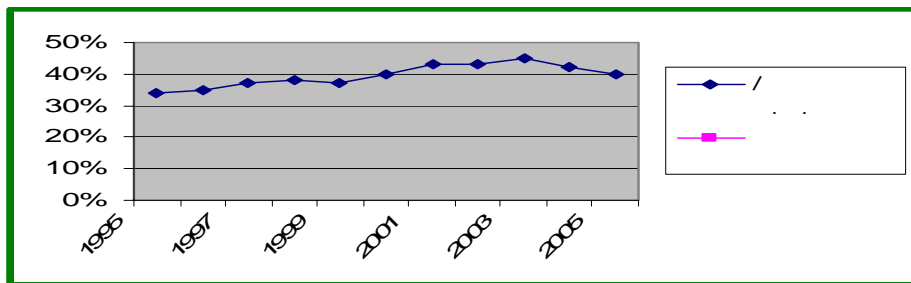
(

2005	2004	2003	2002	2001	2000	1999	1998	1997	1996	1995	
40	42	45	43	43	40	37	38	37	35	3	/

%

/

:



%36

2000

%42

1999

1995

%6

2005

2005

2000

%4

..

)

%2

(

(

...

)

2006	2005	2004	2003	2002	2001	2000	1999	1998	1997	1996	1995	
33603	3731	6313	4553	4590	5965	15864	421	355	321	466	469	
0	0	0	0	0	0	0	860	774	823	619	925	
33603	3731	6313	4553	4590	5965	15861	440-	419-	502-	153-	465-	

/

:

74

.2006 2000

.4

75

2006 %5 2006
2006 2000

"

" "

"

.(1)

"

"

.2"

.

:

.

.

.

.()

.

.

.

.

.

ex ante

:

.ex post

(ex ante

)

()

99/019

45

39

2000/163

)

(

:

...

())

(...

.()

())

(...

:

.

:



:

.

:

:

.



...

.



...
...
.

(...)

. ...

.

.

:

1999 21 IUFM

.1
.2
.3
.4
.5
.CE

/2005 126 2005 12 : :2007 : :

Wran

802.22

(Wireless Regional Area Network)

(10)

4

1.000.000

30.000

50

862-54

2010

.%1

RFID

868-865

.2

2000

.3

Intel (Processeur)

CISCO

.¹¹x86

x86

%15

.8086 Intel

X86 ¹¹

"

"

VMware

%80 60

:

• ...

•
•

()

•
•

•

12

• " "

(1

1.1

(:)
 : ()
 :

2.1

(" ") (" " :)
)
 .(

3.1

()
 .()

4.1

1.4.1

. ...

. ...

:

2.4.1

•

•

•

•

•

•

•

•

•

•

•

...

3.4.1

1.3.4.1

:

.

"

2.3.4.1

:

4.4.1

:

" "

0,5

%1
(2

1.2

()						
2-1						
5-2						
15-5						
30-15						
40-20						BOT/BOO

1.1.2

2.1.2

(
()

(

(

1.2.1.2

2.2.1.2

3.1.2

() **1.3.1.2**

: ()

(

(

()

2.3.1.2

(BOT)

.()

: (BOO)

3.3.1.2

:

... ..

-
-

•
•

2.2

()

SOMELEC

:ADER

.AAU

2001/18

2001/019

2006/12/25

2007/03/01

30

.

.

.

()

..



.



.



2007 23

... / . /2000/163
2007 2006

13

... / . /2000/163

99/019

39

.2008 2007

: 2008 2007

30

-2007

2008

SMS

SMS

13

.2004

22

%41

9

940

2008 2007

100

(PDF) [.](#)

(PDF) [.](#)

(PDF) [.](#)

(PDF) [.](#)

:

		/			
	5.171.500	8,5	3.480.000	BAHER	
	5.442.400	9,4	3.600.000	BAHER	
	5.261.400	4,6	4.645.000	CDS	
	8.979.000	13,0	6.600.000	Tout Electrique	
	6.876.900	6,0	6.318.900	CDS	

:

BAHER -
CDS -
Tout Electrique -

		2006	25		
			2007	9	
			:		
0649)		BAHER		-
				(2007	
0648)		BAHER		-
				(2007	
0650)		CDS		-
				(2007	
0651)		CDS		-
				(2007	
)		Tout Electricité			-
			(2007	0652	

2007

2007

1999/019

59

5740

28.288

30.000

www.are.mr

www.africaphonrbooks.com

.NOVAVISION

2007

27

2008

2008

2007

269

99/019

54

