

Catalogue d'interconnexion et d'accès 2026-2027



RIMATEL SA

Route El Haje Mahmoud Ba, Immeuble RIMATEL en face au Stade Olympique,
Nouakchott

Tel.: +22228888882

Site web: www.rimatel.mr

Contenu

1. Introduction.....	3
2. Définitions.....	3
3. Les offres techniques et tarifaires	4
3.1 Location de capacité de transmission.....	4
3.1.1 Description de service.....	4
3.1.2 Tarification	5
3.2 Liaison en Fibre Noire	5
3.2.1 Description de service.....	5
3.2.2 Tarification	6
3.3 Colocalisation.....	6
3.3.1 Description de service.....	6
3.3.2 Tarification	7

1. Introduction

Le présent catalogue d'interconnexion et d'accès, est publié par la société RIMATEL SA pour l'exploitation de son autorisation N° 89/22/ ARE/CNR/DTP d'opérateur de gros, le catalogue est inscrit conformément à l'article 14 du décret n° 2014-066 du 19 mai 2014 portant définition des conditions générales d'interconnexion et d'accès aux réseaux et services de télécommunications pris en application de la Loi N° 2013-025 portant sur les communications électroniques.

Le catalogue présente l'offre technique et tarifaire de RIMATEL aux opérateurs et fournisseurs d'accès à l'internet détenant une licence ou une autorisation générale en Mauritanie.

RIMATEL fournit des services différents à ses clients, y compris la location de capacité de transmission, les liaisons physiques en fibre noire et la colocalisation, chaque accord de fourniture de service, fera l'objet d'un contrat décrivant les conditions technique et financières des prestations offertes.

Le présent catalogue est valable après son approbation par l'autorité de régulation, du 1er juillet 2026 au 30 juin 2027.

2. Définitions

Opérateur : toute personne physique ou morale exploitant d'une licence d'exploitation d'un réseau de communications électronique.

Fournisseur d'accès à internet (FAI) : toute personne physique ou morale exploitant d'une autorisation générale de fourniture d'accès à internet.

Client : Operateur ou Fournisseur d'accès à internet (FAI).

Location de capacité : mise en place d'une capacité de transport de Traffic entre deux points déterminés par le client.

Fibre Noire : mise en place d'un lien physique de deux brins de fibre optique entre deux points déterminés par le client

Colocalisation : utilisation d'un même site ou infrastructure par des opérateurs des télécommunications différents.

1+0 : liaison sans redondance physique

1+1 : liaison avec redondance physique.

3. Les offres techniques et tarifaires

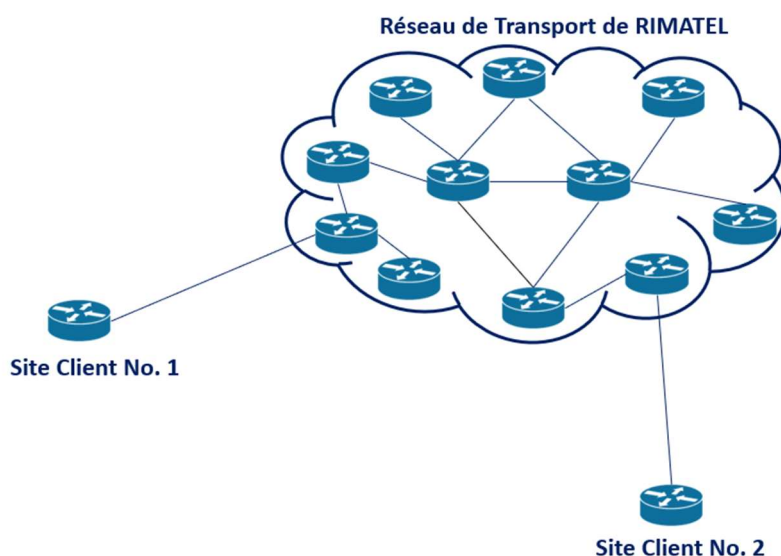
Les offres techniques et tarifaires des services proposés dans le présent catalogue, se présentent comme ci-après :

3.1 Location de capacité de transmission

3.1.1 Description de service

Ce service permet aux clients de RIMATEL notamment les opérateurs et les fournisseurs d'accès à internet, de bénéficier du transport de capacité entre deux sites de présence différents et prédéterminés par le client, le service assure également la maintenance de la liaison de capacité, RIMATEL offre l'accès au service au niveau de sa chambre de fibre optique la plus proche au site du client, le client est entièrement responsable de la liaison entre cette chambre et son site.

Une étude de faisabilité est effectuée par RIMATEL avant d'envoyer une offre au demandeur afin de s'assurer la qualité du lien proposé et d'assurer leur bon fonctionnement. Advenant un problème de qualité sur les liens, RIMATEL se réserve le droit de ne pas offrir le service demandé ou de proposer des alternatives aux demandeurs.



3.1.2 Tarification

Plafond tarifaire 1 GE	Frais d'accès au service	Redevance mensuelle	
		Fixe	Variable par km
0 à 10 km	65 310	81 638	2 449
10 à 100 km	76 921	96 151	999
Plus de 100 km	146 482	183 102	129
Plafond tarifaire 10 GE			
Plafond tarifaire 10 GE	Frais d'accès au service	Redevance mensuelle	
		Fixe	Variable par km
0 à 10 km	137 496	171 870	5 156
10 à 100 km	161 939	202 423	2 101
Plus de 100 km	308 382	385 477	271

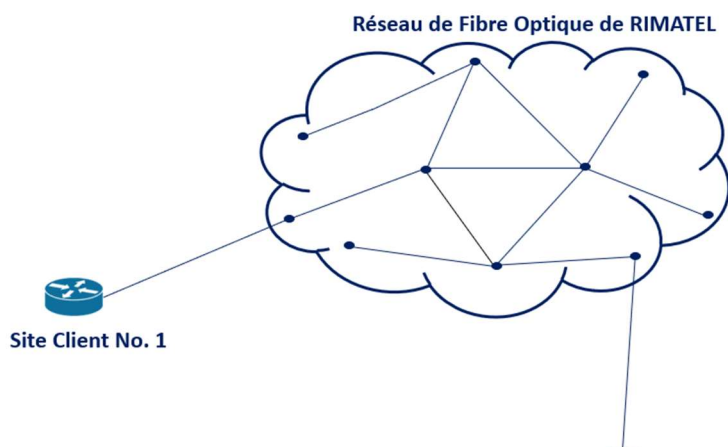
3.2 Liaison en Fibre Noire

3.2.1 Description de service

Il s'agit d'une liaison physique de deux brins de fibre optique, pour connecter deux sites de présence différents et prédéterminés par le client. Le service assure également la maintenance de la liaison.

RIMATEL offre l'accès au service au niveau de sa chambre de fibre optique la plus proche du site du client. Le client est, quant à lui, entièrement responsable de la liaison entre cette chambre et son site.

Une étude de faisabilité est effectuée par RIMATEL avant d'envoyer une offre au demandeur afin de s'assurer de la qualité des brins offerts et la possibilité d'y ajouter des équipements actifs et d'assurer leur bon fonctionnement. Advenant un problème de qualité sur les brins, RIMATEL se réserve le droit de ne pas offrir le service demandé ou de proposer des alternatives aux demandeurs.



3.2.2 Tarification

Distance km	Frais d'accès MRU HT	Frais Mensuels MRU HT
5 km	5 636	7 320
5 à 10 km	11 273	14 641
10 à 15 km	16 910	21 961
15 à 20 km	22 547	29 282
20 à 25 km	28 183	36 602
25 à 30 km	33 820	43 923
30 à 35 km	39 457	51 243
35 à 39 km	43 966	57 099

Au-delà de 39 km, la fibre noire est commercialisée avec un prix convenu, dans la limite fixée par la réglementation, à savoir des frais d'accès de 2120 MRU et une redevance mensuelle de 2650 MRU par km et par paire de fibre.

3.3 Colocalisation

3.3.1 Description de service

Ce service permet aux clients de RIMATEL notamment les opérateurs et les FAIs, de bénéficier d'un hébergement d'Equipment actif ou passif dans les sites de RIMATEL.

Une étude de faisabilité est effectuée par RIMATEL avant d'envoyer une offre au demandeur afin d'évaluer la possibilité de cet hébergement et d'assurer la sécurité et le bon fonctionnement des équipement hébergés. Advenant un problème ou une contrainte technique, RIMATEL se réserve le droit de ne pas offrir le service demandé ou de proposer des alternatives aux demandeurs.

La mise en place de ce service sera précédée d'une étude de faisabilité menée par RIMATEL pour évaluer la possibilité de cet hébergement, le client est entièrement responsable de l'installation et la maintenance de son Equipment, les conditions de chaque colocalisation seront détaillées dans un contrat de durée d'un an.

3.3.2 Tarification

Service	Unité	Frais d'accès MRU HT	Frais Mensuels MRU HT
Hébergement d'Equipement active inclus l'Energie et la climatisation	U	22,500	25,000
Antennes sur Pylône	Par antenne et par mètre de hauteur	550	10
m ³ climatisé sans énergie dans un Shelter	M ³	190	272
m ³ climatisé avec énergie dans un bâtiment	M ³	190	272
Surface utilisée en m ² dans un terrain nu	M ²	21	30

ANNEXE 01

Capacite de Transmission

SN	Axe	Capacité Totale	Capacité Installée	Capacité utilisée	Capacité disponible	Redondance 1+1
1	NKTT - CHAMI	100Gbps	40Gbps	10Gbps	30Gbps	Disponible
2	NKTT - NDB	100Gbps	100Gbps	40Gbps	60Gbps	Disponible
3	CHAMI - TASIASET	20Gbps	10Gbps	2Gbps	8Gbps	Non Disponible
4	NKTT - TIGUINT	20Gbps	10Gbps	2Gbps	8Gbps	Disponible
5	NKTT - ROSSO	40Gbps	40Gbps	30Gbps	10Gbps	Disponible
6	NKTT - BOUTILIMITE	20Gbps	10Gbps	2Gbps	7Gbps	Disponible
7	NKTT - ALEG	100Gbps	100Gbps	30Gbps	70Gbps	Disponible
8	ALEG - MAGTALHJAR	20Gbps	10Gbps	2Gbps	8Gbps	Disponible
9	MAGTALHAJAR-GUERO	20Gbps	10Gbps	1Gbps	9Gbps	Disponible
10	GUERO-KIFFA	20Gbps	10Gbps	3Gbps	7Gbps	Disponible
11	NKTT - KIFFA	100Gbps	100Gbps	40Gbps	60Gbps	Disponible
12	KIFFA - TINTANE	20Gbps	10Gbps	2Gbps	8Gbps	Disponible
13	TINTANE-AYOUNE	20Gbps	10Gbps	2Gbps	8Gbps	Disponible
14	AYOUNE - NEMA	40Gbps	40Gbps	14Gbps	26Gbps	Disponible
15	AYOUNE - TIMBEDRA	20Gbps	10Gbps	1Gbps	9Gbps	Disponible
16	AYOUNE - KOUBENI	20Gbps	10Gbps	1Gbps	9Gbps	Disponible
17	AYOUNE - DJIGENI	20Gbps	20Gbps	13Gbps	7Gbps	Disponible
18	NEMA - WELATA	20Gbps	10Gbps	3Gbps	7Gbps	Non Disponible
19	NEMA - BASSIKNOU	40Gbps	40Gbps	16Gbps	24Gbps	Non Disponible
20	TIGUINT - RKIZ	20Gbps	10Gbps	2Gbps	8Gbps	Disponible
21	BOUGHE - ALEG	20Gbps	10Gbps	3Gbps	7Gbps	Disponible
22	BOUGHE - KAEDI	20Gbps	10Gbps	2Gbps	8Gbps	Disponible
23	KAEDI - SELIBABY	20Gbps	10Gbps	2Gbps	8Gbps	Disponible
24	SELIBABY - KIFFA	20Gbps	10Gbps	1Gbps	9Gbps	Disponible

25	MAGTALHJAR-TIDJIKJA	20Gbps	40Gbps	3Gbps	37Gps	Disponible
26	NKTT-AKJOUT	40Gbps	40Gbps	1Gbps	39Gps	Non Disponible
27	NOUAKCHOTT-ATAR	100Gbps	40Gbps	12Gbps	28Gps	Non Disponible
28	NOUAKCHOTT-ZOUARATE	100Gbps	40Gbps	10Gbps	30Gps	Non Disponible
29	KAEDI - MAGHAMA	20Gbps	10Gbps	1Gbps	9Gbps	Non Disponible
30	NKTT-BENCHABE	20Gbps	10Gbps	1Gbps	9Gbps	Non Disponible
31	NEMA - AMOURJ	20Gbps	10Gbps	1Gbps	9Gbps	Disponible
32	AMOURJ – BOUATEILA	20Gbps	10Gbps	1Gbps	9Gbps	Disponible
33	BOUSTEILA - DJIGUENI	20Gbps	10Gbps	1Gbps	9Gbps	Disponible
34	DJIGUENI - Koubeni	20Gbps	10Gbps	1Gbps	9Gbps	Disponible
35	NEMA – FASSALA	20Gbps	10Gbps	2Gbps	8Gbps	Non Disponible
36	AMOURJ – ADELBEGROU	20Gbps	10Gbps	2Gbps	8Gbps	Non Disponible

ANNEXE 02

Fibre Noire

SN	Axe	No. de Brins FO	Brins utilisés	Brins disponibles
1	NKTT - NOUADHIBOU	48	12	36
2	CHAMI - TASIAET	24	4	20
3	NKTT - ROSSO	48	12	36
4	NKTT - NEMA	48	14	34
5	NEMA - WALATA	24	2	22
6	NEMA-BASSIKNOU	24	6	18
7	BASSIKNOU - FASSALA	24	4	20
8	NEMA - AMOURJ	24	4	20
9	AMOURJ - ADELBEGROU	24	4	20
10	AMOURJ – BOUSTEILA – DJIGUENI - Koubeni	24	4	20
11	Koubeni-AINFARBA-TINTANE	24	4	20
12	AYOUNE-Koubeni	24	4	20
13	LEWEINATE-DJIGUENI	24	4	20
14	ZRAVIA-TAMCHOKET	24	4	20
15	ROSSO - BOUGHE	24	12	12
16	TIGUINT - RKIZ - BEZOLE	24	10	14
17	ALEG-BOUGHE - KAEDI	48	12	36
18	KAEDI - SELIBABI-KIFFA	24	12	12
19	KAEDI - MAGHAMA	24	6	18
20	LEKSEIBA - MONGEL - ELGHAYRA	24	6	18
21	SANGRAVA-TIDJIKJA	24	8	16
22	NOUAKCHOTT-ZOUARATE	24	12	12
23	SELIBABI - MAGHAMA	24	4	20
24	SELIBABI – EL WARA	24	2	22
25	MAGTAHJAR MAL	24	2	22
26	NOUAKCHOTT – BENCHABE – CHAMI -NOUADHIBOU	24	4	20

ANNEXE 03

Sites colocalisation

Axe/Ville	Site	Energie	Installation	Pylône
NKTT-KIFFA	AGCHORGUT	Electricité	Outdoor	21m
KIFFA-NEMA	AIOUNE	Electricité	Outdoor	21m
NKTT-KIFFA	ALEG	Electricité	Outdoor	21m
NEMA-ADELBEGROU	AMOURJ	Electricité	Outdoor	21m
KIFFA-NEMA	AWEINAT	Electricité	Outdoor	21m
BOUGHE-SELIBABI	BABABE	Electricité	Outdoor	21m
BASSIKNOU	BASSIKNOU1	Electricité	Outdoor	21m
BASSIKNOU	BASSIKNOU2	Electricité	Outdoor	9m
BASSIKNOU	BASSIKNOU3	Electricité	Outdoor	9m
BOUGHE-SELIBABI	BOGHE1	Electricité	Outdoor	21m
BOUGHE-SELIBABI	BOGHE2	Electricité	Outdoor	40m
NKTT-KIFFA	BOUTILIMITE	Electricité	Outdoor	21m
NKTT-KIFFA	CHAGARE	Electricité	Outdoor	21m
NKTT-NDB	CHAMI1	Electricité	Outdoor	21m
NKTT-NDB	CHAMI2	Electricité	Outdoor	9m
DJIGUENNI	DJIGUENNI	Electricité	Outdoor	21m
NKTT-KIFFA	ELGHAYRE1	Electricité	Outdoor	9m
NKTT-KIFFA	ELGHAYRE2	Electricité	Outdoor	21m
MAGTALHJAR-TIDJIKJA	ENBEIKA	Electricité	Outdoor	21m
FESSALE	FESSALE	Electricité	Outdoor	21m
NKTT-KIFFA	GUEROU01	Electricité	Outdoor	21m
NKTT-KIFFA	GUEROU2	Electricité	Outdoor	21m
BOUGHE-SELIBABI	KAEDI1	Electricité	Outdoor	21m
BOUGHE-SELIBABI	KAEDI2	Electricité	Outdoor	21m
NKTT-KIFFA	KAMOUR	Electricité	Outdoor	21m
KIFFA-SELIBABI	KANKOUSSA	Electricité	Outdoor	21m

NKTT-KIFFA	KIFFA1	Electricité	Outdoor	21m
NKTT-KIFFA	KIFFA2	Electricité	Outdoor	21m
NKTT-KIFFA	KIFFA3	Electricité	Outdoor	21m
NKTT-KIFFA	KIFFA4	Electricité	Outdoor	30m
NKTT-KIFFA	KIFFA5	Electricité	Outdoor	40m
KOUBENI	KOUBENI	Electricité	Outdoor	21m
BOUGHE-SELIBABI	LEKSEIBE	Electricité	Outdoor	21m
NKTT-KIFFA	MAGHTAALEHJAR2	Electricité	Outdoor	9m
NKTT-KIFFA	MAGTALAHJAR1	Electricité	Outdoor	21m
MBERRA	MBERRA	Solaires	Outdoor	12m
NDB	NDB08	Electricité	Outdoor	21m
NDB	NDB1	Electricité	Outdoor	40m
NDB	NDB10	Electricité	Outdoor	21m
NDB	NDB2	Electricité	Outdoor	30m
NDB	NDB3	Electricité	Outdoor	21m
NDB	NDB4	Electricité	Outdoor	21m
NDB	NDB5	Electricité	Outdoor	30m
NDB	NDB6	Electricité	Outdoor	21m
NDB	NDB7	Electricité	Outdoor	21m
NDB	NDB9	Electricité	Outdoor	21m
KIFFA-NEMA	NEMA1	Electricité	Outdoor	21m
KIFFA-NEMA	NEMA2	Electricité	Outdoor	21m
NKTT	NKC001	Electricité	Outdoor	21m
NKTT	NKC002	Electricité	Outdoor	12m
NKTT	NKC003	Electricité	Outdoor	15m
NKTT	NKC004	Electricité	Outdoor	15m
NKTT	NKC005	Electricité	Outdoor	15m
NKTT	NKC006	Electricité	Outdoor	21m
NKTT	NKC007	Electricité	Outdoor	21m
NKTT	NKC008	Electricité	Outdoor	40m
NKTT	NKC009	Electricité	Outdoor	40m
NKTT	NKC010	Electricité	Outdoor	21m
NKTT	NKC011	Electricité	Outdoor	40m
NKTT	NKC012	Electricité	Outdoor	21m
NKTT	NKC013	Electricité	Outdoor	21m
NKTT	NKC014	Electricité	Outdoor	21m
NKTT	NKC015	Electricité	Outdoor	21m
NKTT	NKC016	Electricité	Outdoor	40m
NKTT	NKC017	Electricité	Outdoor	15m
NKTT	NKC018	Electricité	Outdoor	40m
NKTT	NKC019	Electricité	Outdoor	21m
NKTT	NKC020	Electricité	Outdoor	21m

NKTT	NKC021	Electricité	Outdoor	15m
NKTT	NKC022	Electricité	Outdoor	40m
NKTT	NKC023	Electricité	Outdoor	40m
NKTT	NKC024	Electricité	Outdoor	21m
NKTT	NKC025	Electricité	Outdoor	15m
NKTT	NKC026	Electricité	Outdoor	21m
NKTT	NKC027	Electricité	Outdoor	21m
NKTT	NKC028	Electricité	Outdoor	21m
NKTT	NKC029	Electricité	Outdoor	21m
NKTT	NKC030	Electricité	Outdoor	40m
NKTT	NKC031	Electricité	Outdoor	15m
NKTT	NKC032	Electricité	Outdoor	40m
NKTT	NKC033	Electricité	Outdoor	21m
NKTT	NKC034	Electricité	Outdoor	21m
NKTT	NKC035	Electricité	Outdoor	40m
NKTT	NKC036	Electricité	Outdoor	21m
NKTT	NKC037	Electricité	Outdoor	40m
NKTT	NKC038	Electricité	Outdoor	21m
NKTT	NKC039	Electricité	Outdoor	15m
NKTT	NKC040	Electricité	Outdoor	15m
NKTT	NKC042	Electricité	Outdoor	21m
NKTT	NKC043	Electricité	Outdoor	21m
NKTT	NKC044	Electricité	Outdoor	40m
NKTT	NKC045	Electricité	Outdoor	21m
NKTT	NKC046	Electricité	Outdoor	21m
NKTT	NKC047	Electricité	Outdoor	30m
NKTT	NKC048	Electricité	Outdoor	30m
NKTT	NKC049	Electricité	Outdoor	21m
NKTT	NKC050	Electricité	Outdoor	21m
NKTT	NKC051	Electricité	Outdoor	21m
NKTT	NKC052	Electricité	Outdoor	21m
NKTT	NKC053	Electricité	Outdoor	21m
NKTT	NKC054	Electricité	Outdoor	21m
NKTT	NKC055	Electricité	Outdoor	21m
NKTT	NKC056	Electricité	Outdoor	21m
NKTT	NKC057	Electricité	Outdoor	21m
NKTT	NKC058	Electricité	Outdoor	40m
NKTT	NKC059	Electricité	Outdoor	21m
NKTT	NKC060	Electricité	Outdoor	21m
NKTT	NKC061	Electricité	Outdoor	21m
NKTT	NKC062	Electricité	Outdoor	21m
NKTT	NKC063	Electricité	Outdoor	21m

NKTT	NKC064	Electricité	Outdoor	21m
NKTT	NKC065	Electricité	Outdoor	21m
NKTT	NKC066	Electricité	Outdoor	21m
NKTT	NKC067	Electricité	Outdoor	21m
KIFFA-SELIBABI	OULDYENJE	Electricité	Outdoor	30m
TIGUINT - BOUGHE	RKIZE	Electricité	Outdoor	21m
ROSSO	ROSSO1	Electricité	Outdoor	21m
ROSSO	ROSSO2	Electricité	Outdoor	30m
ROSSO	ROSSO3	Electricité	Outdoor	40m
ROSSO	ROSSO4	Electricité	Outdoor	9m
KIFFA-SELIBABI	SELIBABY1	Electricité	Outdoor	21m
KIFFA-SELIBABI	SELIBABY2	Electricité	Outdoor	9m
TIGUINT - BOUGHE	TAGUILALET	Electricité	Outdoor	21m
MAGTALHJAR-TIDJIKJA	TIDJIKJA	Electricité	Outdoor	21m
TIGUINT - BOUGHE	TIGUINT1	Electricité	Outdoor	40m
TIGUINT - BOUGHE	TIGUINT2	Electricité	Outdoor	9m
KIFFA-NEMA	TIMBEDRA	Electricité	Outdoor	21m
KIFFA-NEMA	TINTAN2	Electricité	Outdoor	9m
KIFFA-NEMA	TINTANE1	Electricité	Outdoor	21m
NKTT-KIFFA	WADNAGE	Electricité	Outdoor	40m
WALATA	WALATA	Electricité	Outdoor	21m
ALEG - BOUGHE	BOUHDIDE	Electricité	Outdoor	40m
BENECHABE	BENECHABE	Electricité	Outdoor	20m
AKJOUJET	AKJOUJET	Electricité	Outdoor	21m
Atar	Atar	Electricité	Outdoor	21m
ZOUERATT	ZOUERATT	Electricité	Outdoor	21m
NDB	NDB10	Electricité	Outdoor	21m
NKTT	NKC 68	Electricité	Outdoor	21m
NKTT	NKC 69	Electricité	Outdoor	20m
NKTT	NKC 70	Electricité	Outdoor	20m
NKTT	NKC 71	Electricité	Outdoor	21m
NKTT	NKC 72	Electricité	Outdoor	21m
NKTT	NKC 73	Electricité	Outdoor	20m
NKTT	NKC 74	Electricité	Outdoor	21m
NKTT	NKC 75	Electricité	Outdoor	20m
NKTT	NKC 76	Electricité	Outdoor	21m
NKTT	NKC 77	Electricité	Outdoor	20m
NKTT	NKC 78	Electricité	Outdoor	20m
NKTT	NKC 79	Electricité	Outdoor	21m
NKTT	NKC 80	Electricité	Outdoor	20m
NKTT	NKC 81	Electricité	Outdoor	21m
NKTT	NKC 82	Electricité	Outdoor	21m

NKTT	NKC 83	Electricité	Outdoor	20m
KAEDI-SELIBAI	TACHOUTE	Electricité	Outdoor	12m
BOUGHE-SELIBABI	FOUNDOU	Electricité	Outdoor	20m
NKTT-KIFFA	ECHERME	Electricité	Outdoor	20m